



Val Onsernone

CONNAÎTRE LES PLANTES SAUVAGES

Chaque jeudi ou sur demande du 12 mars au 24 septembre | Horaire: 10-14.30h
Une promenade avec déjeuner à Loco et ses alentours, pour découvrir les herbes sauvages de saison et leurs diverses utilisations.
 50.- p.p., incl. déjeuner | N. participants max.: 6
 Inscription jusqu'au mercredi à 17h
 Manuela Treppens - 6661 Loco - 077 446 25 16
 info@monte-anima.com - www.monte-anima.com



LA COUTURE DE LA PAILLE

Sur demande du 4 avril au 27 octobre
 Durée: ca. 20 min.
À Berzona, des artisanes font revivre l'ancien art du travail de la paille et elles proposent une démonstration de la couture à la machine.
 La démonstration est gratuite | N. participants max.: 25 | Pagliarte - 6661 Berzona - 091 797 17 06 - pagliarte@hotmail.com - www.pagliarte.ch



LES VIGNOBLES TERRASSÉS DE LOCO

Chaque jeudi ou sur demande du 28 mai au 22 octobre | Horaire: 16-17.30h
Une visite des anciens vignobles terrassés de Loco avec culture traditionnelle en treille et dégustation de vins biologiques.
 25.- p.p., sur demande: > 5 pers.: 250.-, > 16 pers.: 300.- par visite | N. participants min. et max.: 2-25 | Inscription jusqu'au jeudi à 13h
 Infopoint Val Onsernone - 091 797 10 00
 info@onsernone.ch - www.onsernone.ch



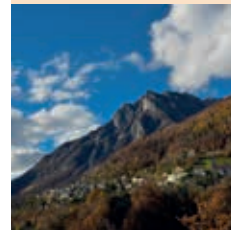
Dîner dans le noir

Vendredi et samedi 29/30.5, 12/13.6, 17/18.7, 21/22.8, 18/19.9, 23/24.10, 20/21.11, 11/12.12 | Horaire: 19h
Dans une atmosphère suggestive, chez Casa Schira à Loco, le dîner dans le noir avec menu de saison à surprise invite à redécouvrir les sens. En l'absence de lumière, des guides aveugles aident à retrouver le

plaisir du goût, le charme de l'odorat, la valeur de l'ouïe et la sensibilité du toucher.
 65.- p.p., boissons exclues
 N. participants min. et max.: 12-14
 Inscription jusqu'au lundi | Thomas Lucas - 079 822 56 34 - thomas.lucas@bluewin.ch | En collaboration avec UNITAS - projet "Il bosco nero" - Moscacieca, et le Bureau fédéral de l'égalité pour les personnes handicapées

Musée Onsernone: Musée-Territoire

LE MUSÉE ONSERNONESE PRÉSENTE UNE SÉRIE DE VISITES GUIDÉES CULTURELLES QUI PERMETTENT DE DÉCOUVRIR LE TERRITOIRE DU VAL ONSERNONE. EN OUTRE, LE MUSÉE ORGANISE, SUR DEMANDE, DES VISITES COMBINÉES DE LA VALLÉE. L'ENSEMBLE DE CES OFFRES EST PARTICULIÈREMENT ADAPTÉ POUR LES GROUPES ET LES ÉCOLES.
 Informations et inscriptions: Musée Onsernone - Coordinatrice: Marisa Losa - 6661 Loco - 079 337 34 22 - mus.onsernone@bluewin.ch
 www.onsernone.ch



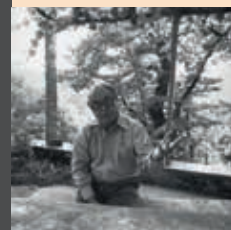
ONSERNONE HIER ET AUJOURD'HUI PROMENADES CULTURELLES

Sur demande | Toute l'année
Le Musée Onsernone organise des promenades culturelles guidées à la découverte du territoire du Val Onsernone, de sa nature et de sa culture.
 Le programme - date, lieux, durée - et les prix sont à convenir; prix indicatif: 50.-/h (à partager parmi les participants) | N. participants min. et max.: 4-25



ONSERNONE HIER ET AUJOURD'HUI LE MUSÉE RACONTE

Sur demande | Toute l'année
Exposition permanente: connaître l'histoire, la nature et la culture du Val Onsernone. Exposition temporaire: "Alfred Andersch - L'utopie de la liberté" - (re)découvrir l'un des protagonistes de la littérature d'après-guerre.
 Entrée 3.- + 50.-/h pour le guide (à partager parmi les participants) | N. participants min. et max.: 4-25



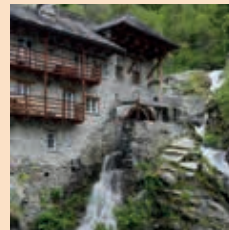
BERZONA HIER ET AUJOURD'HUI

Sur demande | Toute l'année
Une promenade historico-littéraire à Berzona. Histoire et histoires de Berzona et de Max Frisch, Alfred Andersch, Golo Mann et d'autres personnages du monde culturel européen du XX^{ème} siècle, lues et racontées par C. Suter et G. P. Milani.
 Le programme et les prix sont à convenir; prix ind.: 50.-/h (à partager parmi les participants) | N. participants min. et max.: 4-25



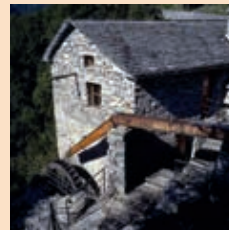
COMOLOGNO HIER ET AUJOURD'HUI

Sur demande du 1 mai au 31 octobre
Comologno surprend et enchante avec plusieurs trésors dans une localité si isolée. M. Gnesa aura le plaisir de guider une promenade à travers le village à la découverte de l'art, l'histoire, la nature et le paysage.
 Le programme - date, lieux, durée - et les prix sont à convenir; prix indicatif: 50.-/h (à partager parmi les participants) | N. participants min. et max.: 4-25



VERGELETTO HIER ET AUJOURD'HUI

Sur demande | Toute l'année
Vergeletto, la porte des alpages, l'histoire, l'alimentation, les vocations agricole et touristique du début du XX^{ème} siècle à aujourd'hui: ceux-ci sont les thèmes de la promenade à la découverte des secrets cachés du village.
 Le programme - date, lieux, durée - et les prix sont à convenir; prix indicatif: 50.-/h (à partager parmi les participants) | N. participants min. et max.: 4-25



VISITE GUIDÉE DU MOULIN DE LOCO

Sur demande | Toute l'année | Pendant les heures d'ouverture du moulin ou en dehors de celles-ci
Le meunier de Loco présente et explique le fonctionnement de l'ancien moulin à eau avec meules en pierre où aujourd'hui l'on produit surtout de la farine à polenta.
 Entrée 2.- (+ 50.- en dehors des heures d'ouverture, à partager parmi les participants) | N. participants min. et max.: 5-30



LES MOULINS DE FARINA BÓNA

Chaque mardi ou sur demande du 23 juin au 20 octobre | Horaire: 14-15.30h
Découvrez la production de farina bóna auprès des moulins de Vergeletto, avec une petite dégustation.
 15.- p.p., incl. dégustation et paquet de farina bóna | N. participants min.: 3 | Inscription jusqu'au lundi à 18h | Du 1^{er} juillet, tous les 15 jours et sur demande, on peut goûter des plats à base de farina bóna avec L. Casetta



Val Rovana

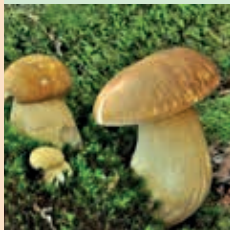
À LA DÉCOUVERTE DE BOSCO GURIN

Chaque samedi en juin, septembre et octobre ou sur demande pour groupes du 5 avril au 31 octobre | Horaire: 11-14.30h
Visitez le village Walser et son Musée!
 Adultes: 28.- p.p., enfants: 12.- p.p., incl. entrée au Musée et tranche de gâteau (Osteria delle Alpi), sur demande: < 10 pers.: 40.-, > 10 pers. 50.- par visite | N. participants min. et max.: 2-25 | Inscription jusqu'au jeudi à 20h | Musée Walserhaus 6685 Bosco Gurin - 078 691 18 46
 museum@walserhaus.ch - www.walserhaus.ch



LE VAL ROVANA EN E-BIKE

Chaque vendredi ou sur demande pour groupes (min. 5 pers.) du 29 mai au 25 septembre
 Horaire: 9.30-16h
Le Val Rovana en e-bike: des terrasses de Linescio au village Walser de Bosco Gurin.
 Location e-bike: 50.- p.p. + guide et matériel: 30.- p.p. | N. participants min. et max.: 2-10 | Inscription jusqu'au jeudi à 12h | Infopoint Vallemaggia 091 760 76 76 - infopointvm@bluewin.ch
 www.infopointvm.ch



À la carte dans le Parc

LE MONDE DES CHAMPIGNONS
 Le 21.6, 19.7, 30.8, 27.9, 18.10 | Durée: 6-8h
Une excursion didactique sur la mycologie, pour apprendre à connaître et cueillir les champignons dans les forêts du futur Parc National du Locarnese.
 40.- p.p. | N. participants min. et max.: 3-8
 Inscription jusqu'au jeudi à 12h
 Fausto Beretta 6614 Brissago - 091 793 24 13
 fausto.beretta@bluewin.ch



LAMA TREKKING

Sur demande | Tous les jours, toute l'année
Les lamas de Marisa et Jean-Pierre vous attendent à Arcegno (hiver) et sur le Monte Comino (été), pour des promenades ou pour une visite de la ferme.
 Promenade: adultes: 40.- p.p., enfants: 35.- p.p.; Autres activités: à convenir | N. participants min. et max.: à convenir | Jean-Pierre Bäschi 079 240 13 09 - g.baeschlin@bluewin.ch
 www.lamatrekkingticino.ch

Transports et mobilité

CARPOSTAL

Val Onsernone (ligne 324) et Val Rovana (ligne 331)
 Info: CarPostal Suisse SA
 Région Ticino - 6500 Bellinzona - 0840 852 852
 ticino@autopostale.ch - www.postauto.ch



CENTOVALLINA - LE TRAIN DU PARC

Terre di Pedemonte et Centovalli
 Info: La Biglietteria FART - Piazza stazione 3 6600 Locarno - 091 751 87 31
 labiglietteria@centovalli.ch - www.centovalli.ch
 Horaires: Lu-Ve: 8.15-12.30h, 13.30-18.30h; Sa: 9-12.30h, 13.45-16.45h

TAXIALPIN

Sur demande | Toute l'année
 Info: www.parcnazionale.ch
 www.taxialpino.ch

E-BIKE POUR VISITER LE PARC À 2 ROUES

Pour la location | Toute l'année
Agenzia Cento Rustici
 6655 Intragna - 091 780 74 40
 info@centorustici.ch
Organizzazione turistica Lago Maggiore e Valli
 Guichets de Ascona et Locarno;
Infopoint Vallemaggia
 Du 3 avril au 31 mai (seulement weekend), du 1 juin au 31 octobre
 Horaires: Ma-Di: 9-18h
 6676 Bignasco
 091 760 76 76 - 079 639 03 97
 infopointvm@bluewin.ch
 www.infopointvm.ch



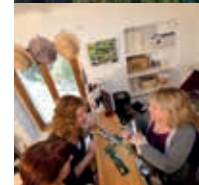
UN PARC POUR TOUS: JOËLETTE

Location du 1 avril au 30 novembre
Pour accompagner les personnes handicapées qui visitent le Parc.
 Formation à la conduite et à la sécurité (1h30min.): 200.-; location joëlette (1 jour): 50.- par véhicule; location joëlette électrique (1 jour): 75.- par véhicule | Fabio Bella
 079 744 85 79 - fabiobella@bluewin.ch
 Thomas Lucas - 079 822 56 34
 thomas.lucas@bluewin.ch | Claudia Banfi
 079 444 21 65 - claudia.banfi@bluewin.ch
 Les guides PluSport sont également à disposition pour accompagner les personnes handicapées qui visitent le Parc

Infopoints

INFOPOINT CENTOVALLI ET PEDEMONTE

Du 28 mars au 24 octobre | Horaires: Lu: 9.30-12.30h, 14-17h; Ma-Sa: 9.30-12.30h | Piazza Municipio - 6655 Intragna - 091 780 75 00
 centovalli.info@bluewin.ch - www.centovalli.net



INFOPOINT RONCO S/ASCONA

Du 15 février au 31 décembre | Horaires: Lu-Ve: 8-12h | Via Livurcio 4 - 6622 Ronco s/Ascona 091 792 33 00 - turismo@ronco-s-ascona.ch
 www.ronco-s-ascona.ch

INFOPOINT VAL ONSERNONE

Du 28 mars au 25 octobre | Horaires: Me-Ve: 8.30-13h, 14.30-18h (en cas de pluie 17h); Sa-Di: 9-13h, 14.30-17h | 6661 Auressio 091 797 10 00 - info@onsernone.ch
 www.onsernone.ch

INFOPOINT BOSCO GURIN

Toute l'année | Tous les jours | Horaires: 9-11.30h, 13.30-17.30 | Hotel Walser - 6685 Bosco Gurin 091 759 02 02 - info@hotel-boscogurin.ch
 www.hotel-boscogurin.ch
 Demandez des informations pour la location du Monster Roller!

ORGANIZZAZIONE TURISTICA LAGO MAGGIORE E VALLI

Ouverture du 23 mars au 24 octobre
 0848 091 091
 info@ascona-locarno.com
 www.ascona-locarno.com
Ascona Viale Papio 5
 Horaires: Lu-Ve: 9-18h; Sa: 10-18h; Di: 10-14h
Brissago Via Leoncavallo 25
 Horaires: Lu-Ve: 9-12h, 14-18h; Sa: 9-12h, même 14-18h en juil./août, fermé en oct.
Locarno Largo Zorzi 1
 Horaires: Lu-Ve: 9-18h; Sa: 10-18h; Di: 10-13.30h, 14.30-17h

Projet Parc National Locarnese

CP 323 - 6600 Locarno
 Tel 0840 840 777
 info@parconazionale.ch
 www.parcnazionale.ch

IMPRESSUM
 Photo: Glauco Cugini -
 Projet Parc National du
 Locarnese; Ticino Turismo;
 promoteurs des activités
 et des visites.
 07.2015

Visites guidées: histoire, culture et traditions





À la découverte des trésors et des traditions du Parc National du Locarnese

Depuis des temps immémoriaux, dans la région du Parc National du Locarnese l'homme cohabite avec une nature sauvage. S'appuyant sur des terrasses ensoleillées, entourés par des forêts épaisses, on trouve des anciens villages où l'homme vit et travaille encore aujourd'hui. Le Parc vous invite à connaître ces gens, leurs activités traditionnelles et les trésors de leur territoire, certains d'entre eux surprenants comme la seule plantation de thé en Suisse sur le Monte Verità, les énormes terrasses de Loco, les lieux énergétiques d'époque préromaine ou le labyrinthe de tunnels d'une fortification cachée dans la montagne à Ponte Brolla. Les guides experts et les artisans locaux vous feront découvrir ces trésors cachés dans le Parc.

Pour plus d'informations, veuillez consulter: www.parconazionale.ch

Pour signaler d'autres activités ou de nouvelles visites guidées, veuillez écrire à: agenzia@parconazionale.ch

Reproduit avec l'autorisation de swisstopo (BA150161) ©2015



Circolo delle Isole

CÉRÉMONIE DU THÉ

1./3. samedi du mois de mai à octobre (18-19.30h) | 1./3. samedi du mois de novembre à mars (17-18.30h) | Sur demande pour groupes (min. 5 pers.), toute l'année
La seule plantation de thé en Suisse, sur le Monte Verità.

Adultes: 38.- p.p., étudiants et enfants: 20.- p.p., groupes: sur demande | N. participants max.: 15
Inscription 2 jours avant | Casa del tè 6612 Ascona - 091 791 43 00 - 079 551 16 36 info@casa-del-te.ch - www.casa-del-te.ch



DÉGUSTATION AVEC PANORAMA

Sur demande | Toute l'année

Une visite des vignobles et de la cave de l'entreprise vinicole Giromit de Fabio Zanini à Brissago, et une dégustation de vins et grappes locaux.

30.- p.p., incl. visite et dégustation | N. participants min. et max.: 2-10 | Inscription jusqu'à 2 jours avant | Azienda vitivinicola Giromit - 6614 Brissago 079 463 48 45 - fabiozaninivini@gmail.com

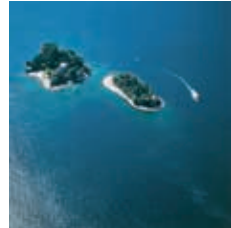


TICINO EXPERIENCE

Tous les jours du 20 mars au 31 octobre
Horaire: Lu-Je: 18h, Ve-Di: 17h

Pendant la projection des aventures comiques d'un chef à la recherche de nouvelles saveurs au Tessin, le public goûte les spécialités de la région!

Adultes: 28.- p.p., enfants: 18.- p.p., groupes: 23.- p.p. | N. participants max.: 35 | Inscription jusqu'au jour de la visite | Albergo Losone - 6616 Losone - 091 785 70 00 - info@albergolosone.ch www.ticinoexperience.ch



VISITE AUX ÎLES DE BRISSAGO

Chaque mardi du 5 mai au 25 août (11.30-12.30h) ou sur demande pour groupes (max. 25 pers.) du 22 mars au 25 octobre

À la découverte du Parc botanique et du jardin tropical des îles, au milieu des eaux du lac!

15.- p.p., groupes: 130.- (9-18h), 165.- (> 18h), incl. entrée | N. participants min. et max.: 5-25
Inscription jusqu'au lundi à 17h | Amministrazione Isole di Brissago - 6614 Brissago - 091 791 43 61 info@isolebrissago.ch - www.isolebrissago.ch



Terre di Pedemonte

LES PLANTES COMESTIBLES

Chaque mardi ou sur demande du 17 mars au 27 octobre | Horaire: 10-14h, en été même 16-20h
Les particularités botaniques du Pedemonte, avec un pic-nic dans la forêt de châtaigniers de Cavigliano.

Adultes: 50.- p.p., enfants: 12.- p.p., groupes: sur demande, incl. déjeuner | N. participants min. et max.: 3-12 | Inscription jusqu'au lundi à 18h
Erica Bänziger - 6653 Verscio - 079 354 12 30 erica@biogans.ch - www.ericabanziger.ch



EXPÉRIENCES DE VIE ET D'ART

Chaque samedi ou sur demande pour groupes (min. 10 pers.), du 5 avril au 31 octobre
Horaire: 14-15.30h

L'histoire du Monte Verità, la "colline des utopies", à travers les constructions, les personnages, les projets et les utopies.

Adultes: 18.- p.p., enfants < 16 ans: gratuit, groupes: sur demande | N. participants min.: 1
Inscription non nécessaire | Fondazione Monte Verità - 6612 Ascona - 091 785 40 40 info@monteverita.org - www.monteverita.org

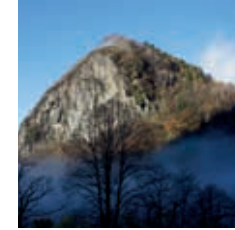
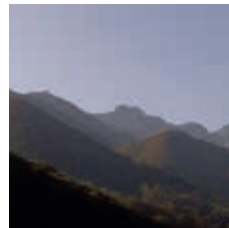


LIEUX ÉNERGÉTIQUES

Sur demande | Toute l'année | Durée: 2-6h

Découvrez la beauté et le charme des lieux énergétiques du Locarnese, au choix: Ascona, Monte Verità et Balladrum, Arcegno, Terre di Pedemonte ou Centovalli. Entre rochers erratiques, collines sacrées et gorges!

Les prix et le n. de participants min. et max. sont à convenir | Claudio Andretta - 091 751 29 20 centrocuore@yahoo.com - www.centrodelcuore.ch www.monteverita.org



DANS LA MONTAGNE!

Sur demande | Toute l'année | Durée: 1h30-2h
La montagne de Ponte Brolla cache un surprenant fort militaire. Un labyrinthe d'où il est impossible de sortir sans le plus expert des guides!

1-6 pers.: 50.- par visite, 7-25 pers.: 200.- par visite | N. participants max.: 25 | Andreas Henke 091 796 16 30 - 079 681 20 81 andreas.henke@bluewin.ch



LE MOSAÏQUE DE LA RIVIÈRE

Sur demande, tous les samedis et dimanches, ou pendant la semaine pour groupes (min. 20 pers.), du 4 avril au 31 octobre | Durée: max. 3h

Activités artistiques et activités liées à la nature au bord de la rivière Melezza, et quelques récits pour découvrir la biodiversité.

Adultes: 50.-/h p.p., enfants < 12 ans: gratuit, groupes (> 8 pers.): 45.-/h p.p. | N. participants min. et max.: 3-15 | Enzo Fuchs - 076 451 09 38 fuchsenzo@hotmail.com



ENTRE ABEILLES ET MIEL

Sur demande du 1 avril au 31 octobre
Durée: ca. 1h30min.

Entre Verscio et Cavigliano, près de la rivière Melezza, on visite un rucher et munis d'un masque et de gants, on ouvre une ruche avec un apiculteur expert.

50.- par visite | N. participants max.: 6
Tino Previtali - 6653 Verscio - 091 796 19 04 tino@previtali.info



VISITE À L'ANCIENNE TOURNERIE

Chaque vendredi ou sur demande du 1 mars au 31 octobre | Horaire d'ouverture: 13-17h

L'Ancienne Tournerie à Cavigliano est un laboratoire artisanal consacré au chariotage et à la sculpture du bois, tout à découvrir avec l'artisan Roberto.

La visite guidée est gratuite | N. participants max.: 10 | Inscription non nécessaire | Roberto Barboni 6654 Cavigliano - 079 963 12 48 aquila747@bluewin.ch - www.museolegno.ch



Centovalli

À LA DÉCOUVERTE D'INTRAGNA

Chaque mercredi du 28 mars au 30 novembre ou sur demande pour groupes (max. 60 pers.), toute l'année | Horaire: 10.30-12h

Du centre historique du village jusqu'au Musée et au clocher le plus haut du Tessin!

Adultes: 15.- p.p., enfants: 7.- p.p., groupes: 90.-/h par guide | Sur demande, menu avec produits du Parc c/o Grotto Brunoni | N. participants max.: 30 | Inscription jusqu'au mardi à 12.30h
Infopoint Centovalli et Pedemonte - 091 780 75 00 centovalli.info@bluewin.ch - www.centovalli.net



LES RAMONEURS ÉMIGRANTS

Chaque mercredi du 18 mars au 28 octobre
Horaire: 9-14.30h

À travers les Centovalli, d'Intragna à Lionza et retour, à la découverte de leur histoire et sur les traces des petits émigrants ramoneurs.

Adultes: 50.- p.p., enfants 6-16 ans: 30.- p.p., enfants < 6 ans: gratuit, incl. visite et transfert en train N. participants min. et max.: 6-12 | Inscription jusqu'au mardi à 18h | Tatjana Brombach 076 693 91 83 - tatjana_brombach@hotmail.com



LE MUSÉE CENTOVALLI ET PEDEMONTE

Sur demande du 28 mars au 25 octobre
Durée: 1h

Une visite pour groupes du Musée Centovalli et Pedemonte à Intragna et de sa collection historique-ethnographique avec le directeur.

Adultes: 3.- p.p., étudiants: 1.- p.p. | N. participants min. et max.: 10-25 | Musée Centovalli et Pedemonte - 6655 Intragna - 091 796 25 77 info@museocentovalli.ch - www.centovalli.net



VOYAGE HISTORIQUE EN CENTOVALLI

Sur demande du 1 mars au 30 novembre
Durée: 4-6h

Une promenade d'Intragna à Calascio, qui découvre les Centovalli sous le regard de l'écrivain K. V. von Bonstetten.

1/2 journée (max. 4h): 220.-, 1 journée (max. 8h): 340.-, chaque heure suppl.: 40.- | N. participants min. et max.: 3-30 | Urs von der Krone 079 405 87 49 - uvdc@bluewin.ch www.corona-sapere.ch

Agenda du Parc 2015

SA 30.05

Portes ouvertes au Monte Verità avec activités didactiques du Parc - Ascona avec Fondation Monte Verità

VE 19.06

Marché des Parcs - Berne avec Réseau des Parcs Suisses

DI 21.06

Fête du Solstice d'été - Mondello - avec Amici dello Straluloo

DI 05.07

Montée du Parc en compagnie de Brissago à Gresso à vélo et e-bike - avec Commune de Gresso, Associazione Cramalina et Salite del VCO

DI 12.07

Les Candidats Parc Nationaux dans l'assiette: une exclusive "Ticino Experience - Le film que l'on mange" à EXPO2015 Milan - avec Canton du Tessin et Ticino Experience

SA 18.07

Feux d'artifice Brissago - avec Commune de Brissago

SA 01.08

Inauguration des Bagni di Craveggia restaurés grâce au projet interreg "Frontière d'eau et paix", avec excursion et polenta - Bagni di Craveggia et Comolengo - avec Commune d'Onsernone, Commune de Craveggia, Bourgeoisie de Comolengo et Amici di Comolengo

DI 02.08

Concert de la revue "Musica in quota" - Monte Comino avec Pro Comino et Associazione Musica in quota

SA 15.08

Verge-lento: la Fête de la mobilité lente - Val de Vergeletto avec Commune de Vergeletto, Squadra di Vergeletto, Associazione Cramalina et Sci Club Onsernone

DI 30.08

Fête d'inauguration du Terrain de jeux pour tous Parsifal, Monte Verità - avec Commune et Bourgeoisie d'Ascona, Associazione Manifestazioni Ascona et écoles communales d'Ascona, Brissago et Ronco s/Ascona.

DI 13.09

Fête des Moulins / Pain et Vin Loco et Intragna - avec Musée Onsernone et Musée Centovalli et Pedemonte

SA 19.09

Matzuffamm et marché de produits et artisanat locaux Bosco Gurin avec Musée Walserhaus

DI 11.10

Tre Terre d'automne Terre di Pedemonte - avec Commune Terre di Pedemonte et associations locales

Les dates des visites guidées proposées et le calendrier des événements du Parc sont constamment mis à jour, même pour l'année 2016, à l'adresse:

www.parconazionale.ch

